

この講習会はハローワークでの失業手当受給期間の求職活動として認められます。



令和8年度

看護職復職支援

看護職再就業 チャレンジ講習会

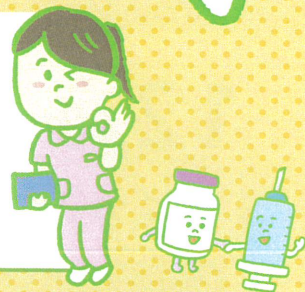


定員
各20名

受講料
無料

- 復職したいけど不安…
- いずれ再就業したい
- ブランクあるけど大丈夫？
- スキルアップしたい！

大歓迎です!



7/28(火) ※看護登録者研修を兼ねる
in 島根県立大学
出雲キャンパス

11/13(金)
in 看護研修
センター

12/9(水)
in ビッグ
ハート出雲

2027年
1/19(火)
in 看護研修
センター

対象

未就業または再就業後1年未満の看護職員



申込
方法

二次元コードから
スマートフォンのカメラ機能から
右記の二次元コードを読み取りお申し込みください。
お電話で 0852-27-8510 までお問い合わせください。



申込フォーム
はコチラ!

申込
締切

開催日の2週間前まで



講習会の詳細は裏面をご覧ください。

主催・問合せ先

〒690-0049 松江市袖師町 7-11
公益社団法人 島根県看護協会 島根県ナースセンター

TEL:0852-27-8510 FAX:0852-25-3157

メール:ns-center@shimane-kango.or.jp

7/28 火
in 島根県立大学
出雲キャンパス

申込締め切り
7/14 火

13:00 ~ 16:00

救護に必要な応急処置

講師 斐川生協病院 人財育成センター
センター長 狩野賢二
島根県立大学出雲キャンパス
看護栄養学部 渡邊克俊

救護登録者研修

※救護登録者研修を兼ねています。
救護登録者や救護登録を希望する方は
ぜひ参加してください。



11/13 金
in 看護研修センター

申込締め切り
10/30 金

10:00 ~ 12:00

フィジカルアセスメント

講師 島根大学医学部附属病院
クリティカルケア認定看護師 佐藤達也

12:00 ~ 交流タイム

13:30 ~ 15:30

口腔ケアと摂食嚥下の基礎知識

講師 松江医療センター
摂食・嚥下障害看護認定看護師 岸本由香

12/9 水
in ビッグハート出雲

申込締め切り
11/25 水

10:00 ~ 12:00

最近の感染管理と看護の役割

講師 島根県立中央病院
感染管理認定看護師 山根麗華

12:00 ~ 交流タイム

13:30 ~ 15:30

現場に必要な医療安全の知識

講師 島根県立中央病院
医療安全推進室室長補佐 飯塚淳子

2027年**1/19** 火
in 看護研修センター

申込締め切り
1/5 火

10:00 ~ 12:00

高齢者の看護～認知症の理解と対応～

講師 松江市立病院
認知症看護認定看護師 河原小春

12:00 ~ 交流タイム

13:30 ~ 15:30

スキンケアと褥瘡の予防・ケア

講師 松江赤十字病院
皮膚・排泄ケア特定認定看護師 石飛仁美

注意事項他

1. 受講の決定については開催1週間前に通知いたします。受講決定時に持参品等の連絡をいたします。
2. 講習会当日に就業相談を希望される方は事前にお知らせください。
場合によっては実施できないことがあります。
3. 参加者同士の交流の場として交流タイムを設けています。あわせてご参加ください。
4. 一日を通して講習を希望される方は昼食は各自でご準備ください。
5. 締め切り後の応募や欠席の場合は、事務局まで連絡してください。(☎0852-27-8510)
6. この講習会はハローワークでの失業手当受給期間の求職活動として認められます。
7. 託児はしていません。

